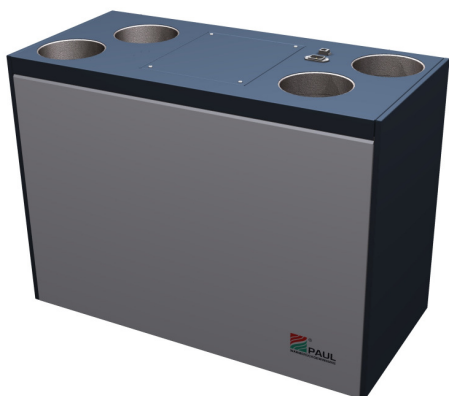
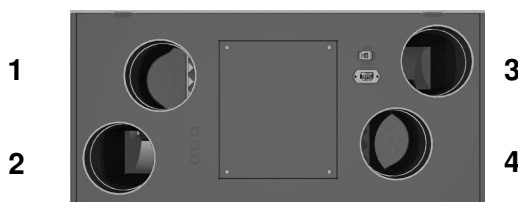


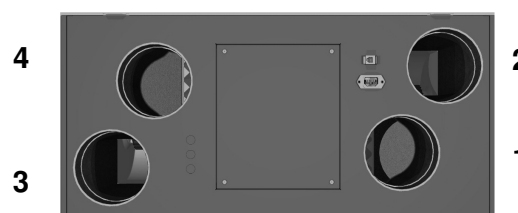
Widok urządzenia



Wykonanie lewe



Wykonanie prawe



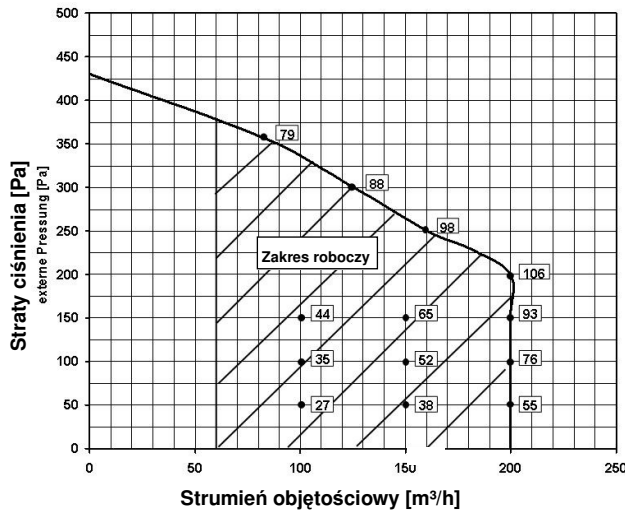
- 1 - Wyciąg z pomieszczenia      3 - Wyrzut powietrza zużytego  
2 - Nawiew do pomieszczenia    4 - Zasysanie powietrza z zewnątrz

**CERTYFIKAT:**



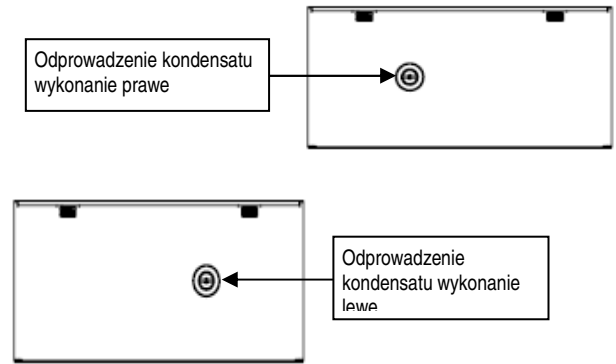
Nazwa handlowa	<b>focus 200</b> <b>focus 200 F</b> ( entalpiczny)	
Wymiennik:	<b>Kanalikowo-przeciwprądowy / materiał</b>	<b>Poziom zamarzania</b>
	Standard : z tworzywa sztucznego	-3° C
	Entalpiczny : z celulozy	-10° C
Wentylatory:	na prąd stały - promieniowy ze zintegrowaną elektroniką, V=const	
Filtry:	Klasa filtrów: G 4 (nawiew / wyciąg) Opcja: filtr antyalergiczny F 8 (nawiew) - podwyższone opory	
Sterowanie urządzenia:	Centralne sterowanie panel sterowniczy ze skalą 7-stopniową lub panel dotykowy 5-stopniowy, program czasowy, możliwość zaprogramowania współpracy z kominkiem	
Obudowa:	Blacha ocynkowana malowana proszkowo, brak mostków cieplnych, wewnątrz specjalna izolacja cieplna i akustyczna z (E)PP	
Praca w okresie letnim	Tylko nawiew lub tylko wyciąg	
Króćce podłączeniowe:	DN 125 mufowe,	
Montaż	Poziomy, pionowy, możliwość montażu na ścianie lub na cokołach	
Odprowadzenie kondensatu:	Króciec na szlauch 1/14 GZ z zaworem	
Ciężar urządzenia:	25 kg	
Podłączenia elektryczne:	230 V, 50 Hz, z gotowymi podłączeniami	
Klasa ochrony (EN 60 335) :	I	
Typ ochrony (DIN 40050) :	IP 40	
Zakres stosowania	-20°C do 40 °C	
Pobór mocy:	27 ... 106 W w zależności od wydajności wentylatorów	
Wydajność:	max. 200 m³/h	
Sprawność efektywna :	91% bez odzysku wilgoci	
Odzysk wilgoci	do 65% w opcji z wymiennikiem entalpicznym	
Funkcje zabezpieczeniowe:	<ul style="list-style-type: none"> <li>• Przed zamarzaniem - automatyczna regulacja zmiany obrotów wentylatora ( zmniejszenie strumienia zasysania powietrza świeżego) nie dotyczy wersji do współpracy z kominkiem</li> <li>• Opcjonalnie przy współpracy z kominkiem : - odmrażacz z własnym sterowaniem lub gruntowy wymiennik ciepła GWC</li> </ul>	
Wielkości hałasu : wg DIN EN ISO 3743-1, odstęp 3 m	155	24 dB(A)
	200	30 dB(A)

### Wykres wydajności i poboru mocy :

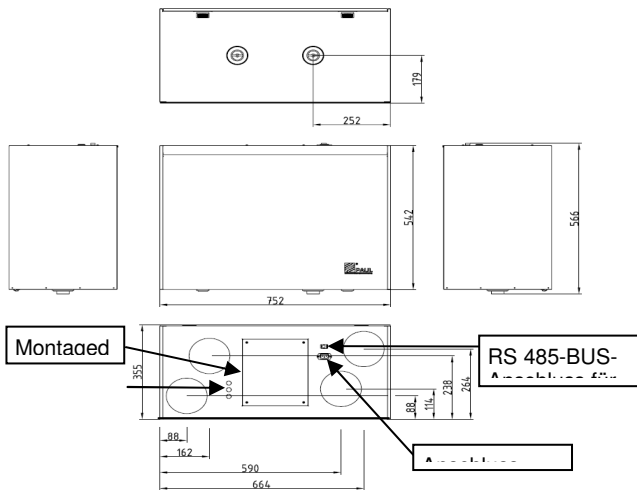


Wykres krzywych p-v dla rekuperatora focus 200 z poborem mocy w [ W ] w poszczególnych punktach pracy.

### Pozycja odprowadzenia kondensatu



### Wymiary :



### Sterowanie

#### Funkcje sterowania :

- programowalna wielkość wydajności wentylacji z krokiem 1% w zakresie od 60 do 300m<sup>3</sup>/h,
- stopnie pracy: panel dotykowy - wyl., nieobecność, stopień 1,2,3  
panel obsługi - wyl. Stopnie 1,2...7
- indywidualny program pracy tygodniowej,
- możliwość podłączenia czujników sensorowych : CO<sub>2</sub>, wilgotności, jakości powietrza,
- funkcja szybkiego przewietrzania – opcjonalnie dodatkowy przełącznik łazienkowy
- czasowa kontrola czystości filtrów,
- automatycznie regulowany sensorowo bypas pracy letniej,
- funkcja współpracy z kominkowej (możliwość sterowania wentylacją przy pracującym kominku- opcja wyboru programowalna ),
- regulacja balansowa - pomiędzy nawiewem i wyciągiem, nastawna
- bezstopniowe zabezpieczenie wymiennika przed zamrażaniem

#### Opcjonalnie dodatkowy moduł :

- a) sterowanie odmrażaczem zewnętrznym lub obiegiem grzewczym
- b) zaworem klapowym wymiennika GWC

#### Wskazówki do podłączenia panelu sterowniczego :

- a) kabel: JY(St)Y 2x2x0,6, max. długość 15 m
- b) montaż paneli obsługi w puszcze elektrycznej podtynkowej.



Panel obsługi z 7-stopniową regulacją  
(Wymiary : 80x80x12 mm) z program komunikacji PEHA,



Panel dotykowy TFT  
(Wymiary: 102 x 78 x 14 )

### Wskazówki montażowe :

- Montaż urządzenia w temperaturach >10 °C.
- Zaleca się stosowanie suchego syfonu na odprowadzeniu skroplin.
- Kable sterownicze do panela obsługi i sensorów nie prowadzić równoległe z kablami o napięciu 230/400 VAC (min. odstęp 20 cm nie krzyżować).
- Nie zaleca się podłączania okapu kuchennego pod układ rekuperatora.