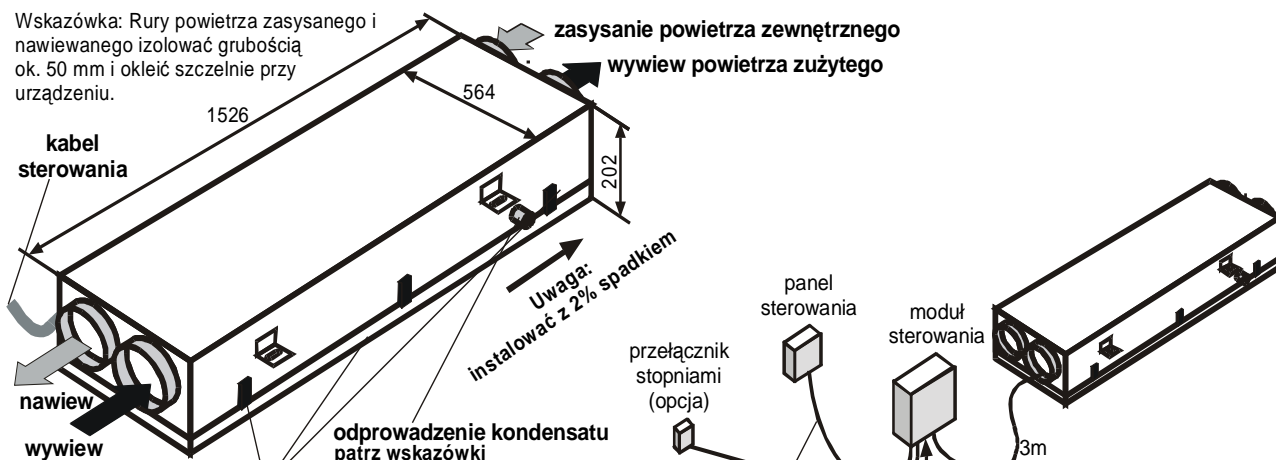
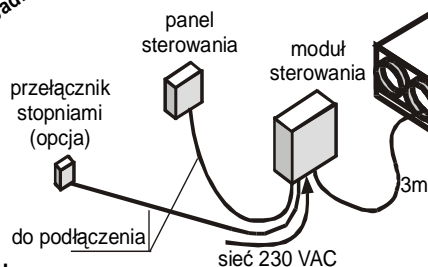


Budowa urządzenia:

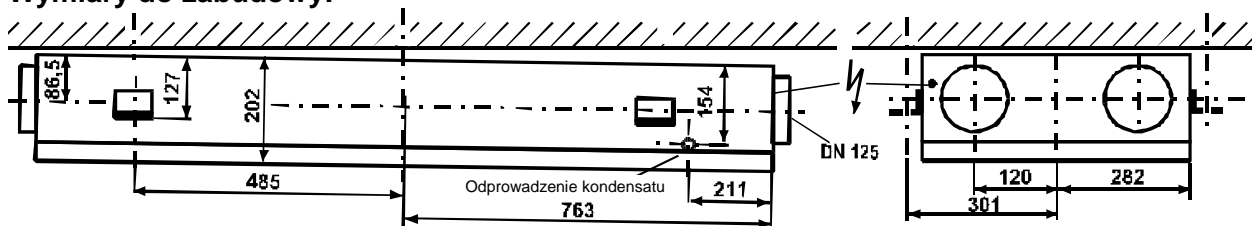
Wskazówka: Rury powietrza zasysanego i nawiewanego izolować grubością ok. 50 mm i okleić szczelnie przy urządzeniu.



- zaczepy pokrywy 3 szt.
- zamykać od strony bez odprowadzenia kondensatu
- środkowe zaczepy ze śrubami zabezpieczającymi



Wymiary do zabudowy:



CERTYFIKAT:



Wymiennik:

Wentylatory:

Filtry:

Centralne sterowanie urządzenia:

Obudowa:

Średnice połączeń:

Odprowadzenie kondensatu:

Ciężar urządzenia:

Podłączenia elektryczne:

Klasa ochrony (wg EN 60335):

Stopień ochrony (wg DIN 40050):

Długości kabli:

Temperatura otoczenia:

Zabudowa:

Dane:

Max pobór mocy:

Wydajność:

Sprawność wymiany ciepła:

przeciwwądowy - kanalikowy z tworzywa sztucznego

promieniowy 48 V DC (na prąd stały)

klasa filtrów: G 4 (nawiew / wywiew)

opcja: filtr antyalergiczny F 8 (nawiew) - podwyższone opory

długość x głębokość x wysokość : 340x 300x 80 mm

blacha stalowa ocynkowana, brak mostków cieplnych,

40 mm izolacji cieplnej, całość wytłumiona

Ø 125 mm, nypłowe

wąż 3/4" (syfon do podłączenia)

45 kg

230 V, 50 Hz, z gotowymi podłączeniami

I

IP 41 (urządzenia)

IP 20 (sterowanie)

- podłączenie do sieci: do podłączenia

- kabel pomiędzy rekuperatorem i modułem sterowania : 3m

- 4-żyłowy, typu IYSTY 2x2x0,6 pomiędzy modułem sterowania

a np. panelem obsługi: max. 15m,

max. 40 °C

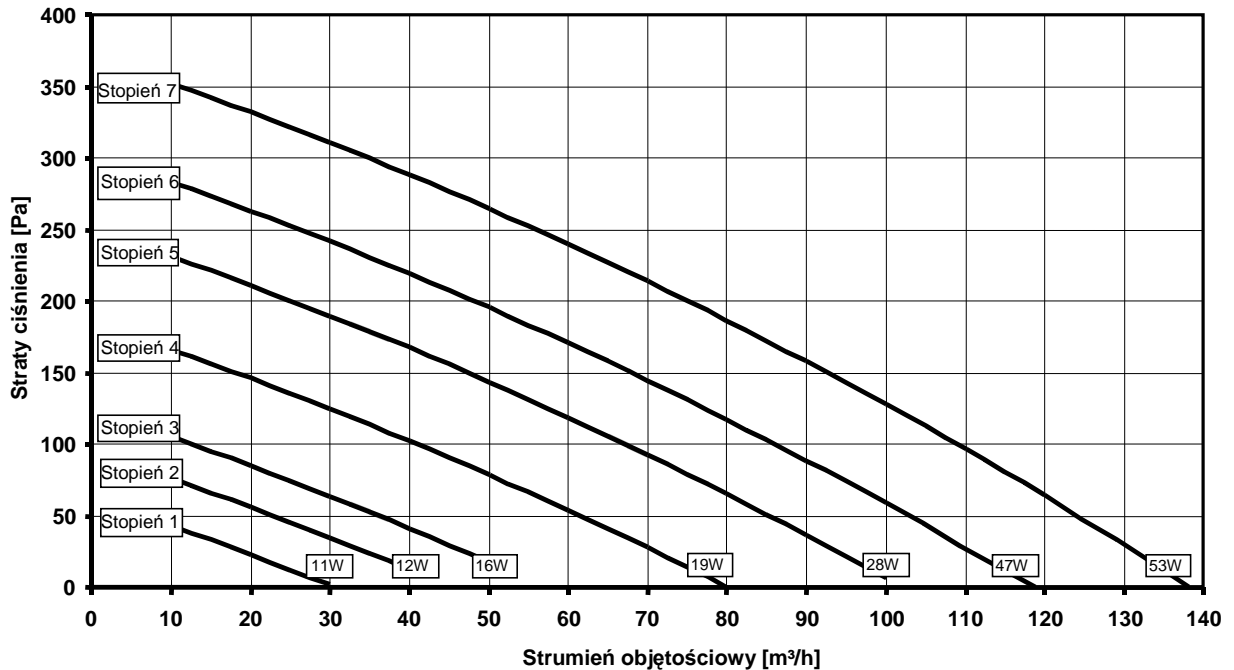
zabudowa w pozycji horyzontalnej (montaż pod sufitem), ze

spadkiem 2 % w kierunku odprowadzenia kondensatu

Wielkości hałasu :
wg. DIN 45635 część 1

Stopień wydajności	Odległość 3 m w polu wolnym	Wielkości hałasu : wg. DIN 4109 Bbl. 1Tab. 26
1 ok. 30%	19 dB(A)	przy zabudowie międzysufitowej < 20 dB(A)
3 ok. 50%	22 dB(A)	
5 ok. 70%	25 dB(A)	
7 100%	28 dB(A)	

Charakterystyka wydajności climos 100 DC



Sterowanie:

Sterowanie manualne

- 7- stopniowa regulacja wydajności wentylatorów z funkcją wyłączenia
- funkcja szybkiego przewietrzania
- możliwość podłączenia dodatkowych elementów do sterowania
- wyjście do zewnętrznego wyłączania
- moduł programowania czasowego - program tygodniowy (opcja)
- możliwość sterowania wentylacją przy zastosowaniu kominków (opcja programowa)
- regulacja balansowa - pomiędzy nawiewem i wyciągiem, nastawna
- funkcja pracy letniej tylko nawiew lub wyciąg
- praca wentylacji w układzie z kominkiem (tylko nawiew)
- czasowa kontrola czystości filtrów
- funkcja zabezpieczenia przed zamarzaniem:
 - a) bezstopniowe ograniczanie wydajności wentylatora nawiewnego (nie występuje w wersji we współpracy z kominkiem) od temperatury powietrza zasysanego $< 2^{\circ}\text{C}$
 - b) odmrażacz wymiennika ze zintegrowanym sterowaniem (opcja)
 - c) wymiennik gruntowy (opcja)

Panel obsługi:



Panel obsługi manualnej 7-stopniowej

(dł x wys x gł : 80x80x12 mm) z program załączania PEHA
Kabel: IYSTY 2x2x0,6, max. 15 m,

Wskazówki:

- Dla montażu z podwieszaniem syfitem (z kartonogipsu 12,5mm) można zamówić gotowe drzwi rewizyjne o wymiarach: 1630 x 700 mm; ciężar : 10 kg; z zamknięciem sprężynowym.
- Otwór rewizyjny do prac serwisowych i wymiany filtrów min. 1630 x 700 mm wymagany przy zabudowie międzysufitowej.
- Wybrać miejsce do montażu modułu sterowania głównego by zapewnić jego chłodzenie oraz możliwość wykonywania prac serwisowych.
- Przy zabudowie urządzenia międzysufitowej wymagane jest zastosowanie suchego syfonu.
- Montaż urządzenia w temperaturach $>10^{\circ}\text{C}$.
- Kable sterownicze do panela obsługi i sensorów nie prowadzić równoległe z kablami o napięciu 230/400 VAC (minimalny odstęp 20 cm nie krzyżować).
- Dla pracy równoległej z paleniskami wymagany jest dodatkowy moduł czujnika zabezpieczenia przed podciśnieniem z funkcją wyłączania wentylacji wyciągu oraz z lub bez wyciągu kuchennego.

Sposób zabudowy:

