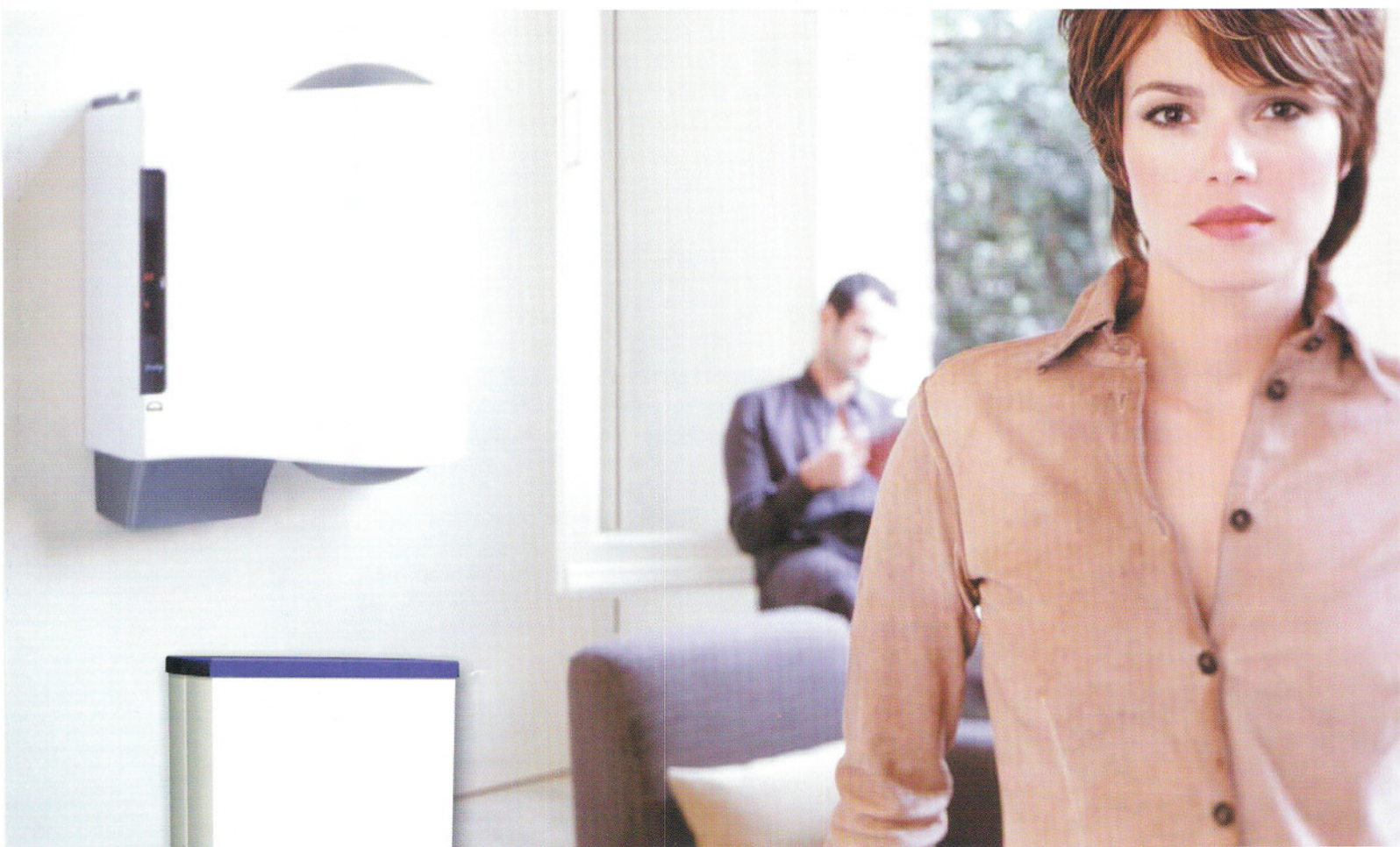


NOWOŚĆ!!!

EWFE
POLONIA

ProCon Streamline gazowy kocioł kondensacyjny

rozpieszcza ceną i wydajnością



Firma EWFE/MAN-Heiztechnik GmbH oferuje Państwu nowoczesną technikę grzewczą w postaci gazowego kotła kondensacyjnego ProCon Streamline, który dzięki swoim zaletom wszystkich wokół rozpieszcza. Szczególnie atrakcyjna cena, niskie koszty ogrzewania i przygotowania ciepłej wody użytkowej przy jednoczesnym wysokim komforcie użytkowania oraz specjalna nowa konstrukcja gwarantująca długą żywotność to dostosowanie indywidualnych potrzeb w powiązaniu z minimalizacją nakładów inwestycyjnych.

Skorzystajcie Państwo z naszego ponad dwudziestoletniego doświadczenia jako pioniera w dziedzinie gazowych kotłów kondensacyjnych, wykorzystajcie nasze Know-how!

**MAN
B&W**
Heiztechnik

Dane techniczne kotłów kondensacyjnych **ProCon Streamline**

ProCon Streamline

16 H
16/24 S
25 H
25/32 S
25/32 Flash*

numer identyfikacyjny wyrobu / atest		CE – 0063AR3527		
nominalna moc cieplna przy 80/60°C	kW	6,2 – 15,7	7,0 – 24,0	
sprawność przy 50/30°C	%	106,3	107,3	
nominalna moc cieplna na potrzeby c.w.u.	kW	6,9 – 24,5	8,0 – 31,5	
ciągła wydajność c.w.u. przy $\Delta T = 30K$	l/min	12	15	15 Flash*
wymiary wys. x szer. x głębokość	mm	750 x 450 x 270	810 x 450 x 270	1070 x 870 x 450
max. temperatura zasilania ogrzewania	°C	90		

Przystosowane do spalania gazu ziemnego GZ-50; GZ-41,5; GZ-35 oraz gazu płynnego propan.

H – wersja kotła jednofunkcyjnego z możliwością rozbudowy o układ podgrzewania c.w.u.

S – wersja kotła dwufunkcyjnego z wbudowanym podgrzewaczem przepływowym c.w.u.

* łącznie z zasobnikiem wody pitnej Flash 42 l, wydajność do 20 l/min podczas pierwszych 12 minut

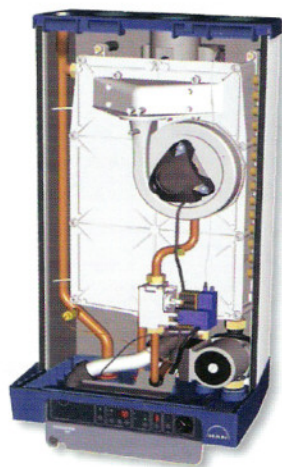
Wyposażenie standardowe kotła:

- automatyka pogodowa
- czujnik sensorowy c.w.u. w wersji kotła S
- listwa montażowa
- regulator kotła
- 3-stopniowa pompa kotłowa
- elektroniczny zapłon i kontrola jonizacji
- układ sterowania priorytetem c.w.u.

ProCon Streamline kocioł zespolony mały, ale może być wielki

Szczególnie oszczędne w eksploatacji kotły typoszeregu ProCon Streamline zostały zaprojektowane specjalnie dla użytkowania w domach jednorodzinnych. Dla zapewnienia indywidualnego komfortu ogrzewania oferujemy ścienny gazowy kocioł kondensacyjny w wersji **H** w zakresie mocy 16 kW względnie 25 kW w opcji do współpracy z podgrzewaczem ciepłej wody użytkowej.

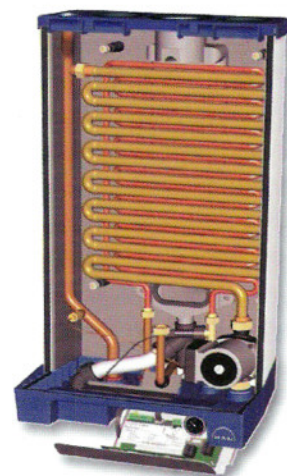
Wersja **S**, to kocioł dwufunkcyjny o wysokiej wydajności w zakresie przygotowywania ciepłej wody użytkowej ze zintegrowanego podgrzewacza przepływowego. Kocioł ten dostarczany jest w dwóch odmianach konstrukcyjnych o zwiększonej mocy na podgrzewanie ciepłej wody użytkowej 24 kW względnie 32 kW.



Podstawowa zaleta zespolonych kotłów ProCon Streamline to prosta i przejrzysta budowa

Palnik ze swoim szerokim zakresem modulacji dopasowuje się elastycznie do różnorodnych zapotrzebowań na ciepło. Dzięki temu unikane są niepotrzebne straty energii powodowane częstym włączaniem i wyłączeniem urządzenia.

Specjalna budowa zespolona urządzenia daje możliwość oszczędnego montażu, eksploatacji i konserwacji. Wysokowydajny wymiennik ciepła o konstrukcji monoblokowej wraz z przepływowym podgrzewaczem c. w. u. tworzą zwarty zespół o optymalnym przenoszeniu ciepła oraz długiej żywotności.



ProCon Streamline w wersji **S** ze zintegrowanym podgrzewaczem c.w.u.

Dystrybutor

<http://www.ewfe.com.pl>
e-mail: ewfe@ewfe.com.pl

EWFE
POLONIA