

ProCon GWB 75

Wiszący kocioł kondensacyjny

15 ÷ 75 kW



P
r
o
C
o
n



OSZCZĘDZAJ Z PRZYJEMNOŚCIĄ

Wszystko co w nim jest

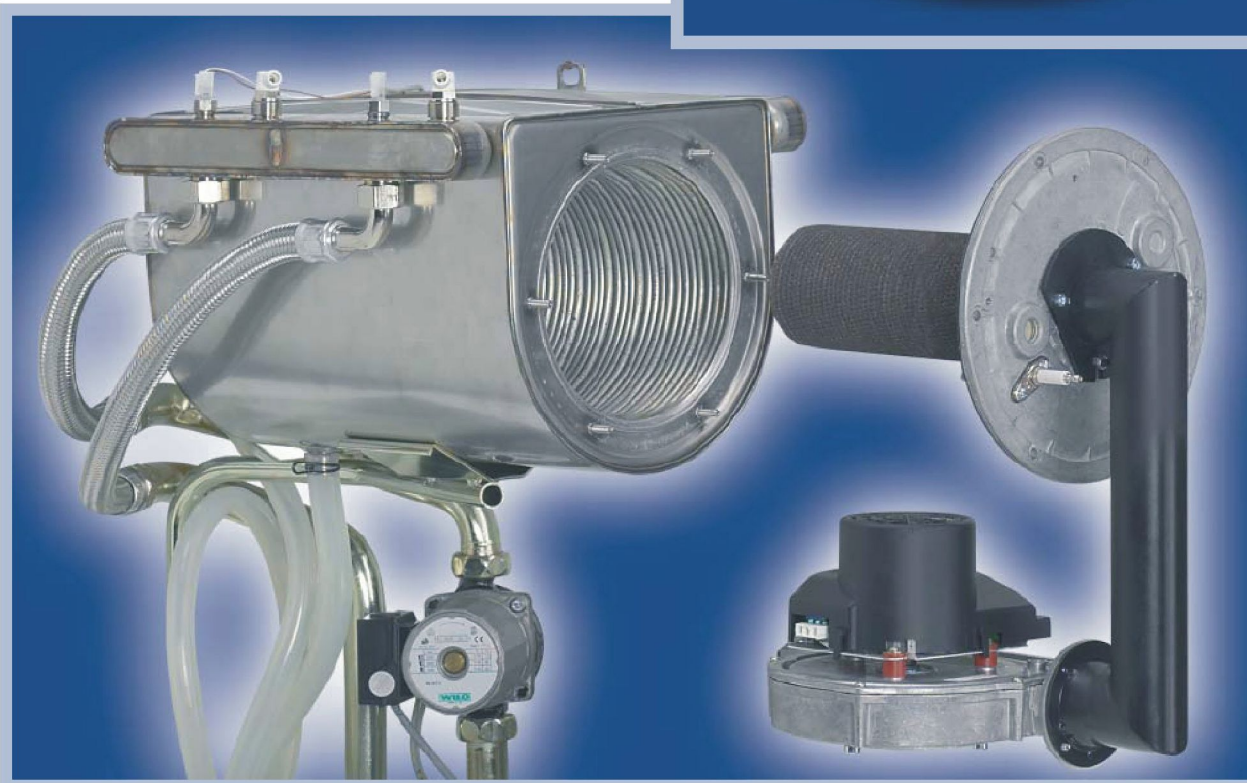
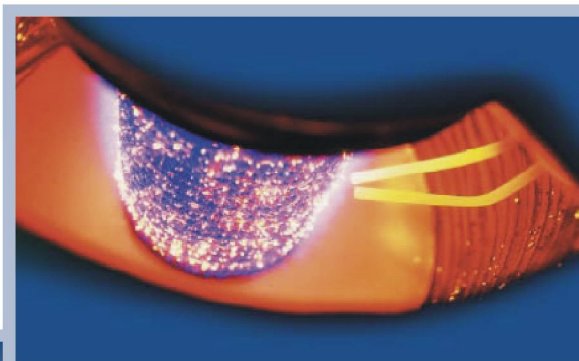
Nasze doświadczenie
to najwyższa jakość
i szlachetna
trwałość.

Wraz z wiszącym kotłem kondensacyjnym ProCon GWB 75 firma MAN Heiztechnik oferuje Państwu nowy super oszczędny i przyjazny dla środowiska naturalnego produkt najwyższej jakości, który wyróżnia się niezwykle korzystnym stosunkiem oferowanej jakości do ceny.

ProCon GWB 75 rozszerzył spektrum wiszących kotłów i reprezentuje wieloletnie doświadczenia firmy MAN Heiztechnik jako pioniera na rynku gazowej techniki kondensacyjnej.

Sz szczególnie niewielki gabarytowo kocioł do spalania gazów ziemnych i płynnych o zakresie mocy od 15 do 75 kW został pomyślany do zastosowania w budownictwie wielorodzinnym jak również w budynkach użyteczności publicznej i przemysłowych.

Nasze wieloletnie doświadczenie podpowiada nam że tylko wymiennik ciepła wykonany ze stali szlachetnej pozwala na wieloletnią ochronę kotła przed korozją. Dlatego gwarantujemy wszystkim użytkownikom kotłów ProCon wysoką niezawodność i długi czas eksploatacji, a przeprowadzone niezależnie doświadczenia (Test 11/2000) potwierdzają że „Wymiennik kotła ze stali szlachetnej poprawia wykorzystanie energii w kotle kondensacyjnym”.



Wymiennik o wysokiej sprawności, wykonany ze szlachetnych stopów stali nierdzewnej, plus bez obsługowy, modułowy palnik promiennikowy ECONOX świadczą o niezawodnej eksploatacji kotła ProCon.

Chłodna kalkulacja !

ProCon 75

ProCon GWB 75: Kocioł kondensacyjny o wysokiej sprawności

- ▶ Wiszący gazowy kocioł kondensacyjny o zakresie mocy od 15 do 75 kW, specjalnie do zastosowania w budownictwie wielorodzinnym jak również w budynkach użyteczności publicznej i przemysłowych.
- ▶ Oszczędności do 40%, dzięki niezwykle niskiemu zużyciu gazu przy maksymalnie wysokiej sprawności.
- ▶ Dodatkowe oszczędności płyną z szerokiego wachlarza modulacji palnika od 1:4, kocioł nie załącza i wyłącza się bez potrzeby.
- ▶ Głęboka modulacja panika jest idealna dla połączenia z techniką solarną.
- ▶ Praca niezależna od powierza z pomieszczenia podnosi osiąganą sprawność.
- ▶ Szczególnie niska emisja do atmosfery osiągnięta dzięki modulowanemu, bez obsługowemu palnikowi ECONOX.



Prosty układ wyświetlacza umożliwia bezproblemową obsługę i odczytywanie podstawowych danych.

Przejrzysta budowa i zastosowanie odchylanego mocowania wymiennika ciepła obniżyły koszt rocznego przeglądu i serwisu.

- ▶ Wysokiej sprawności wymiennik ciepła z najlepszych stopów stali szlachetnej gwarantuje bezawaryjną pracę w długim okresie eksploatacji.
- ▶ Zintegrowany system regulacji, zoptymalizowany pod kątem wykorzystania możliwości kotła kondensacyjnego z prostym interfejsem użytkownika i możliwością modułowej rozbudowy o niezbędne cechy.
- ▶ Wewnętrzny system auto diagnostyczny z możliwością zdalnego monitorowania.
- ▶ Niskie koszty rocznych przeglądów serwisowych, dzięki logicznej budowie i odchylanemu mocowaniu wymiennika ciepła.
- ▶ Finansowe zalety jakie przynosi łączenie kotłów w kaskady, znacznie tańsze od zastosowania pojedynczych, dużych kotłów.
- ▶ Nowoczesny system odprowadzania spalin pozwala na łączenie kaskady kotłów do pojedynczego przewodu spalinowego.
- ▶ Łączenie kotłów w kaskady oznacza oszczędność potrzebnego miejsca w kotłowni, a ponadto zwiększa bezpieczeństwo w przypadku awarii pojedynczego kotła, reszta pracuje normalnie.
- ▶ Możliwość zastosowania tańszego a niezwykle trwałego systemu spalinowego z tworzywa sztucznego.
- ▶ Nowoczesny, ujmujący wygląd urządzeń.
- ▶ Komfort ciepłej wody na miarę: Szereg dostępnych podgrzewaczy dla ciepłej wody użytkowej i techniki solarnej wykonanych w całości ze stali nierdzewnej o pojemności od 120 do 500 litrów.

ProCon GWB 75

Dane techniczne

Typ	ProCon GWB 75 H			
Numer atestu CE/UDT	CE - 0085AT0424			
Kategoria gazu	II2ELL3P			
Pojemność wody w kotle	l	8,2		
CieŜar kotła bez wody	kg	67		
Wymiary (wys. x szer. x gł.)	mm	750 x 750 x 370		
Przyłącze wodne c.o.	1 1/4"			
Przyłącze gazowe	3/4"			
Rura spalinowo-powietrzna	DN 80 / 125			
Przyłącze odprow. kondensatu	DN 20, 3/4" GZ			
Obciążenie cieplne	kW	15,0 - 70,0		
Moc cieplna przy 80/60°C	kW	14,5 - 67,8		
Moc cieplna przy 50/30°C	kW	16,0 - 74,6		
Sprawność przy 40/30°C	%	108,5		
Rodzaj gazu		GZ-35	GZ-50	Gaz płynny
Dysza gazowa	mm	15,0	15,0	10,0
Zawartość CO ₂	Vol.-%	9,0	9,0	11,0
Strumień spalin	kg/h	117,8	117,8	108,6
Nadciśnienie spalin	Pa	200	200	200
Odczyn kondensatu - pH		4...5,5		
Ciśnienie gazu na wejściu do kotła				
min.	mbar	18,0	18,0	30,0
max.	mbar	30,0	30,0	50,0
Max. ciśnienie gazu, P _{imax}	mbar	70		
Napięcie zasilania	V/Hz	230 / 50		
Pobór mocy elektrycznej	W	150 / 250		
Max. ciśnienie pracy	bar	3,0		
Przepływ przy ΔT=20°C	l/h	2900		
Max. temperatura zasilania	°C	90°		

Dystrybutor:



Heiztechnik

MAN Heiztechnik GmbH
Postfach 11 09 09
20409 Hamburg
Fax: 040/74 09-201

Nutzen Sie unseren Internet-Service: www.man-heiztechnik.de

Folder został zaczerpnięty ze strony MAN Heiztechnik, i przetłumaczony przez INSTALPOL inż. Kazimierz Piekarski <http://www.instalpol.com.pl>

